

Kokemuksellinen hyvinvointikysely 2019 Tulokset

Varkaus — osa Pohjois-Savon kyselyä

7.5.2019, Jory, Marja-Liisa Honkanen

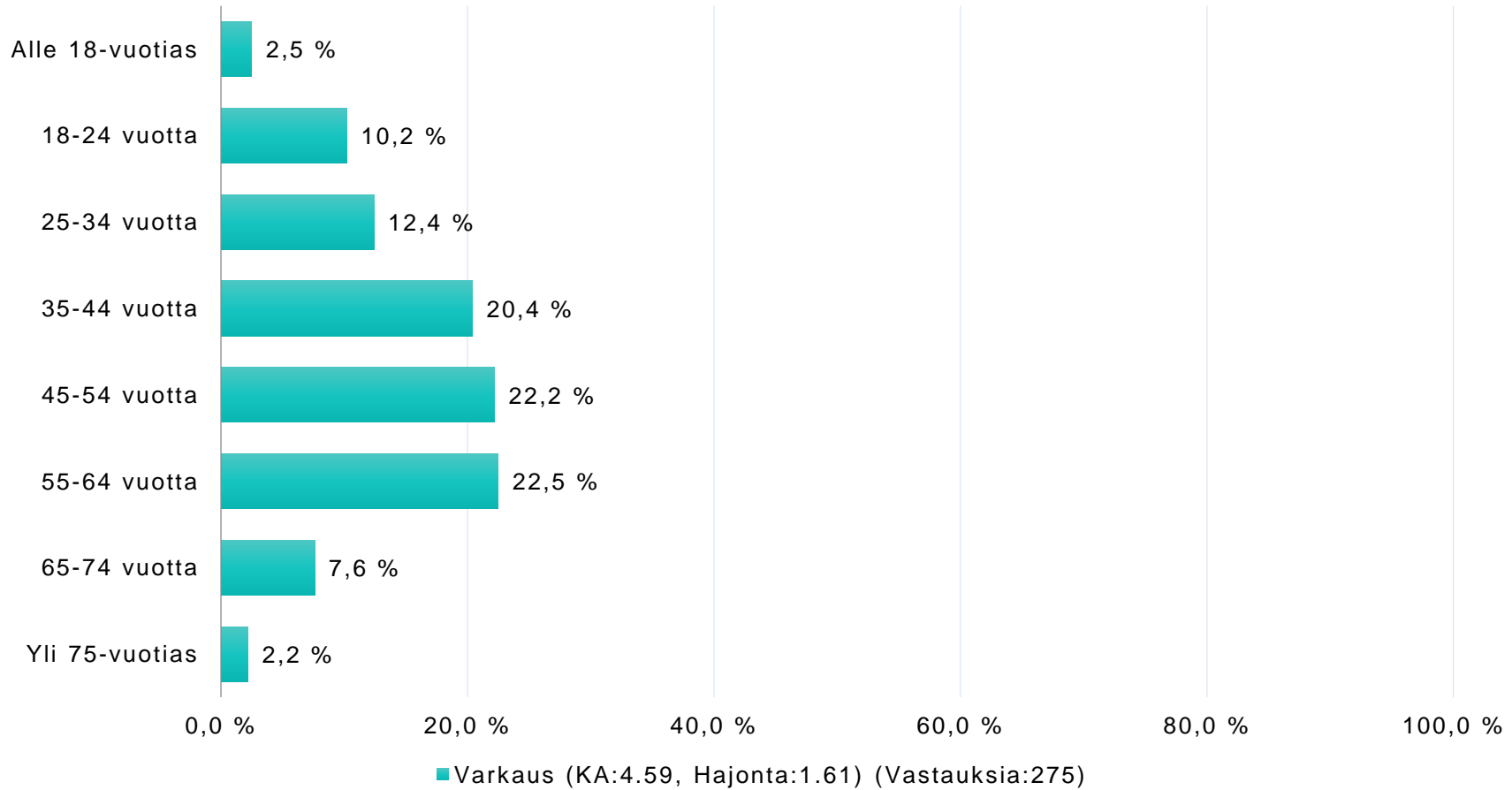
Kyselyn toteutus

Jatkossa ainakin
valtuustokauden vaihtuessa
Kuopiossa tehty jo useana
vuonna

- Tehty kaikkiin Pohjois-Savon kuntiin tammi-helmikuussa 2019
- Verkkokysely, paperilomakkeet kaupungintalolla, kirjastolla, Kangaslammin yht.palvelupisteessä ja uimahallilla
- Vastauksia 275, joista paperilomakkeita 20
- Vastaajista naisia 84 %, miehiä 16 %
- Kysymykset olivat muotoa Kuinka paljon... tai Kuinka tyytyväinen olet..... Vastaukset asteikolla 1-10. Asteikolla 0 = ei lainkaan/erittäin tyytymätön, 10 = erittäin paljon/erittäin tyytymätön.

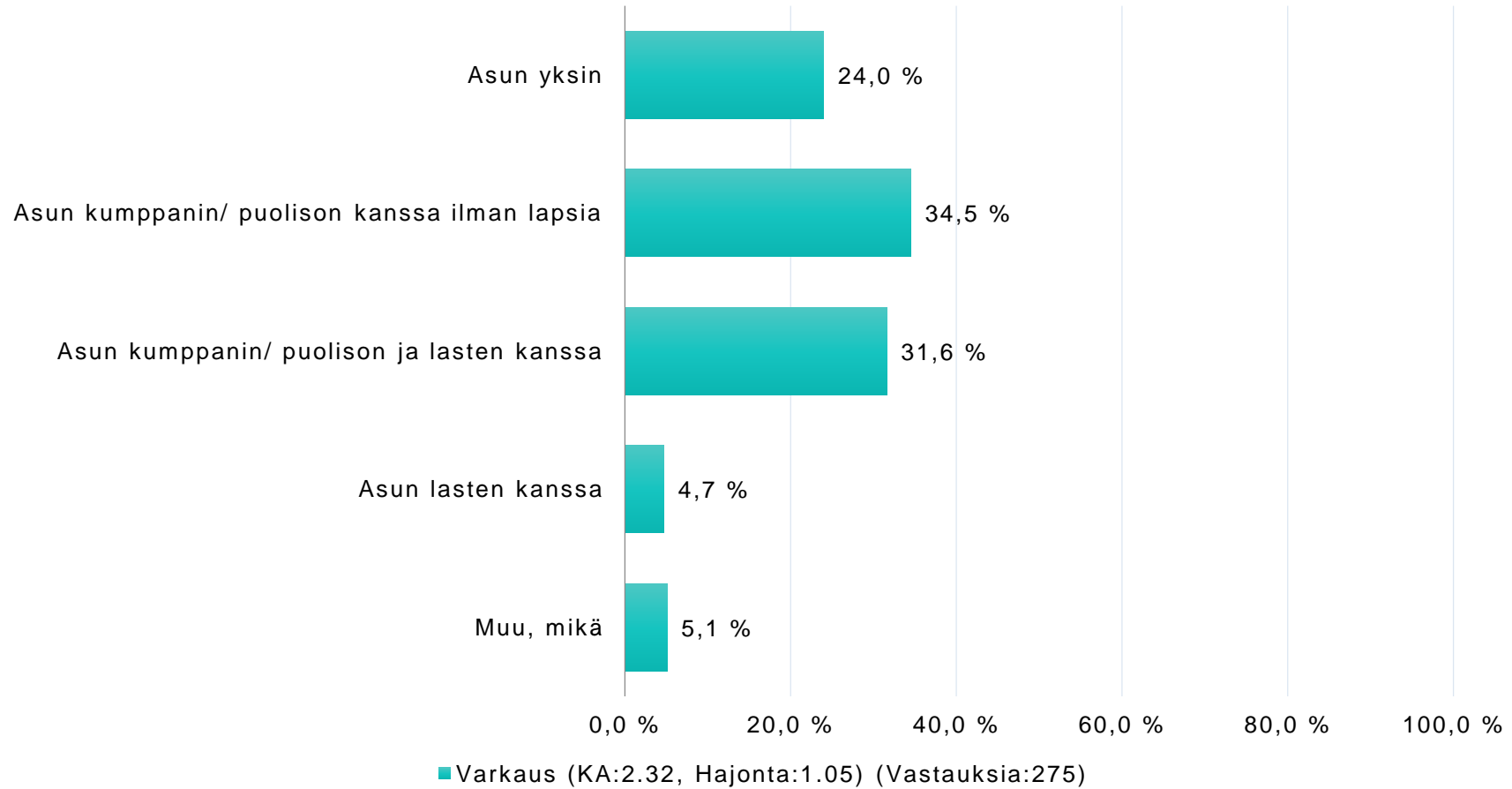
Henkilökohtainen kokemuksesi jokapäiväisestä hyvinvoinnista

Minkä ikäinen olet?

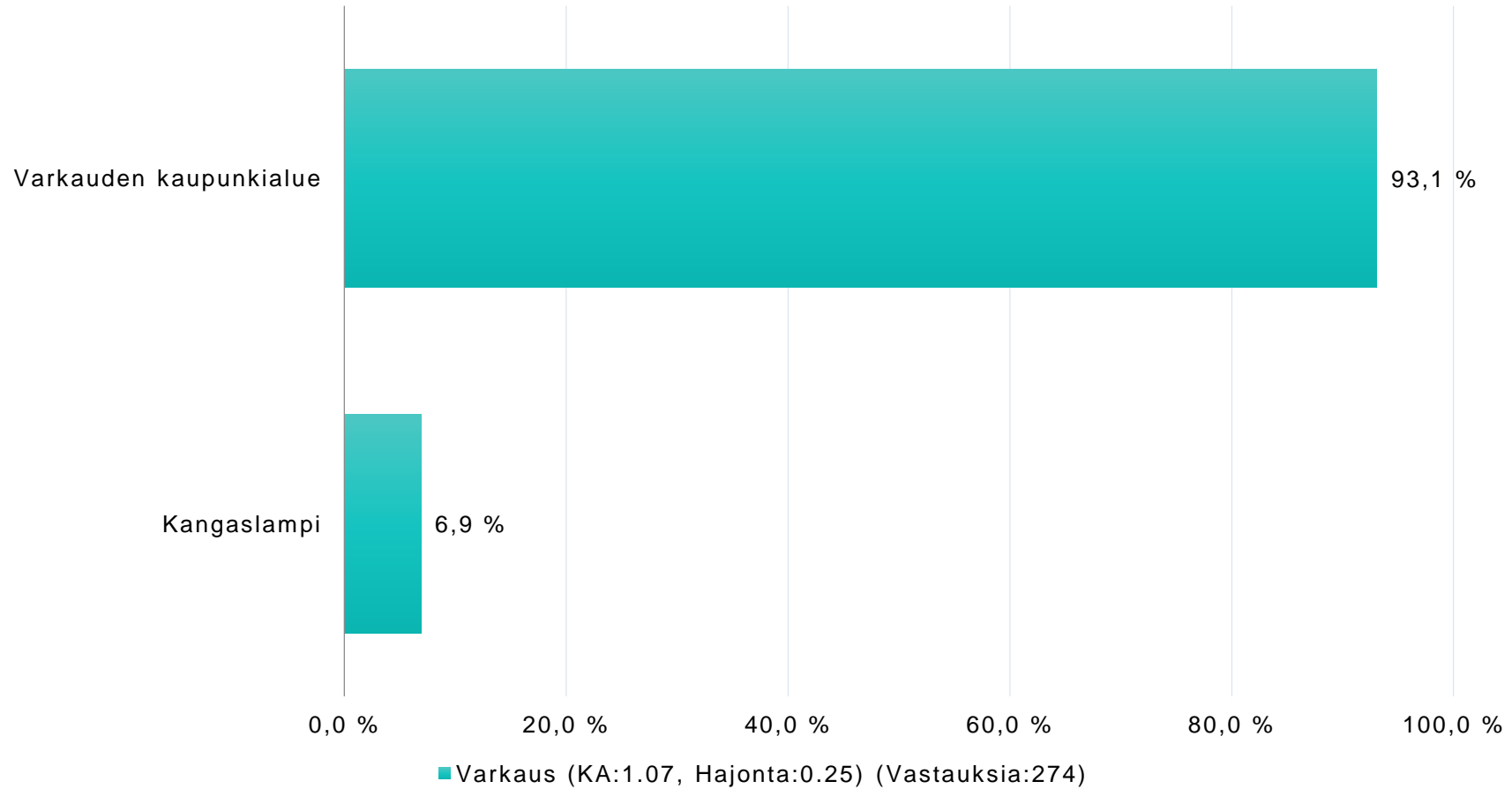


Henkilökohtainen kokemuksesi jokapäiväisestä hyvinvoinnista

Ketä talouteesi kuuluu tällä hetkellä?



Missä Varkauden alueella asut?



Mitkä asiat
vahvistavat
hyvinvointiasi?
Kooste avoimen
kysymyksen
vastauksista

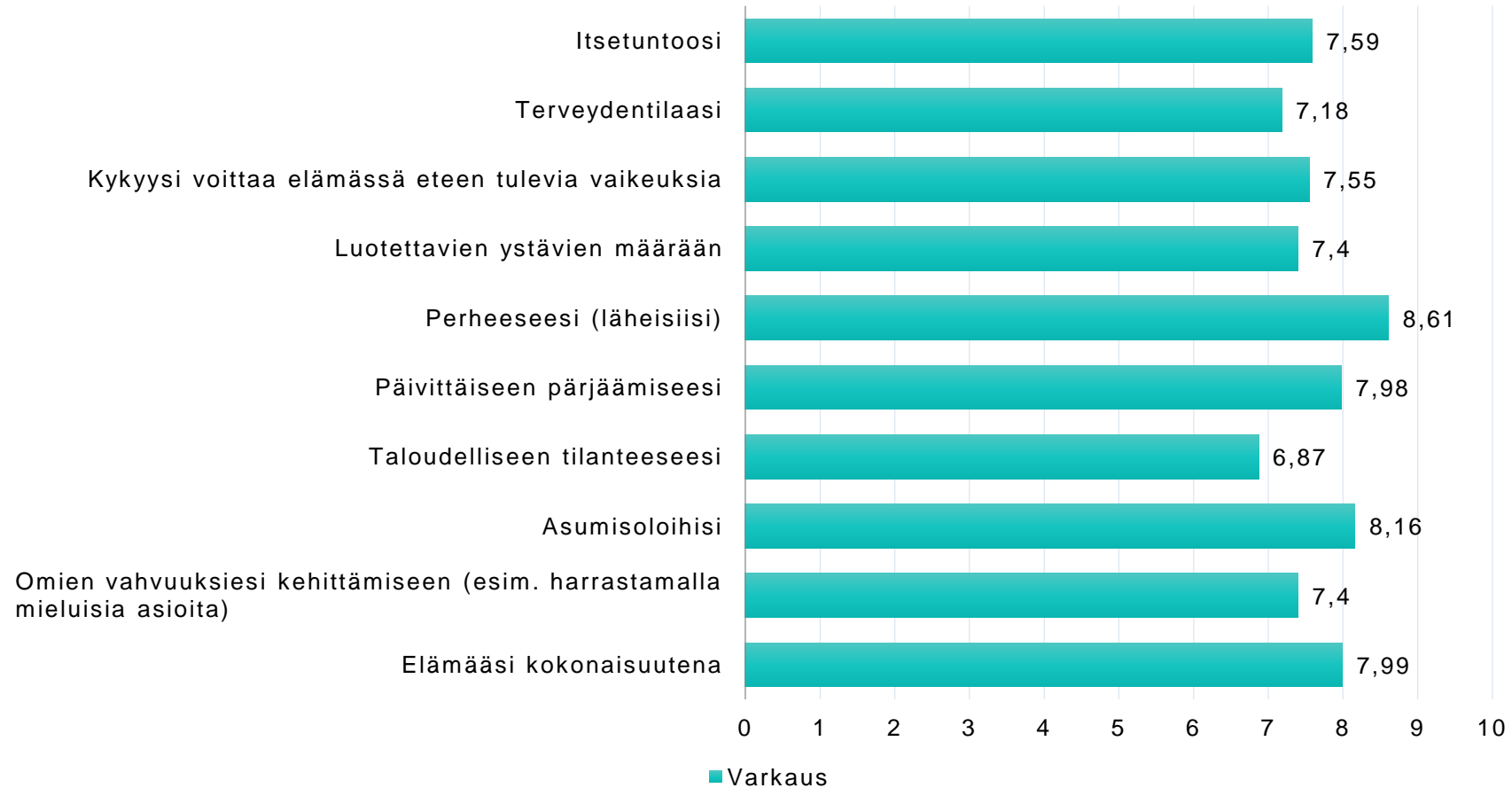
- Perhe, terveys, koti, ihmissuhteet, hyvä parisuhde
- Työ, hyvä arki, opiskelu, harrastukset, pihatyöt
- Liikunta eri muodoissaan, myönteinen asenne, hyvä ruokavalio
- Riittävä lepo ja uni, sosiaaliset suhteet, yhdessä tekeminen
- Luonto lähellä, viihtyisä asuinalue, kulttuuriharrastukset
- Lähellä olevat palvelut, hyvä asunto, kohtuullinen toimeentulo
- Hyvät palvelut, hyvä kirjasto, erilaiset tapahtumat, leikkipuistot
- Turvallinen ympäristö

Mitä asioita tulisi kehittää?

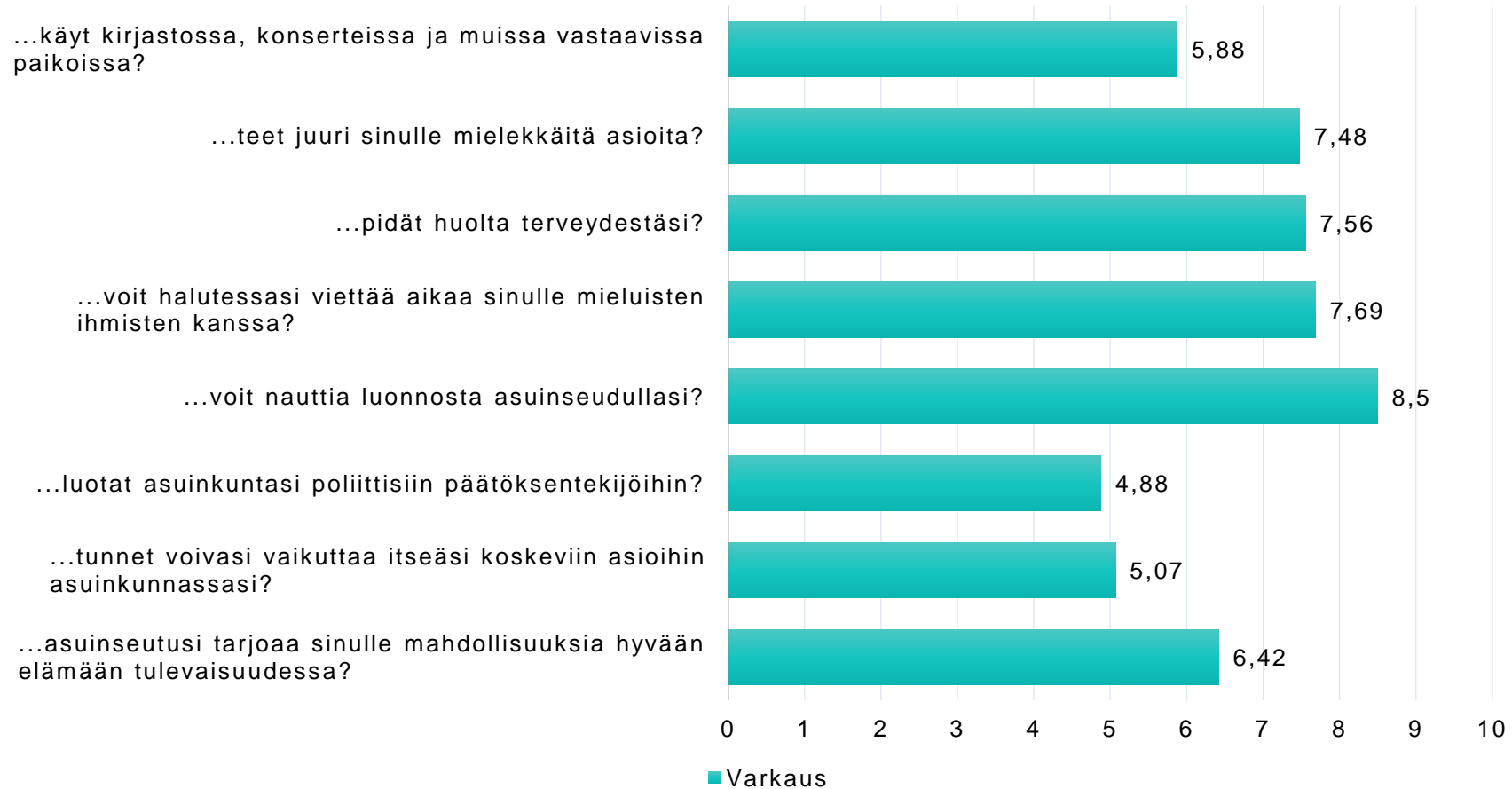
Kooste vastauksista

- Palvelumaksut ei saa nousta, toimeentulo paremmaksi, työpaikkoja enemmän
- Ilmapiirin ja tunnelman nostaminen, ikärakenne, yhteisöllisyys
- Palveluiden parantaminen; terveys ja sos. palvelut, apteekit, liikuntapalvelut, koulun toimintaa, ammatillista koulutusta, tietoiskuja
- Teiden kunto, kevyen liikenteen väylät, ilman laatu
- Ennalta ehkäisevät palvelut, tulevaisuuden palvelujen kehittäminen yhdessä naapurikuntien kanssa, kulttuuripalveluja lisää
- Asuinolosuhteet, esteettömyys, hävikkiruuan käyttö, ympäristöt ja rannat
- Omat terveystottumukset; liikunta, ruokailu, lepo/uni, arjen rauhoittaminen
- Tasa-arvoinen kohtelu työssä, työolosuhteet, apua kotitöihin
- Lähidemokratiaa enemmän, tietoa tukimahdollisuuksista

Yhteenveto vastauksista, miten tyytyväinen olet...



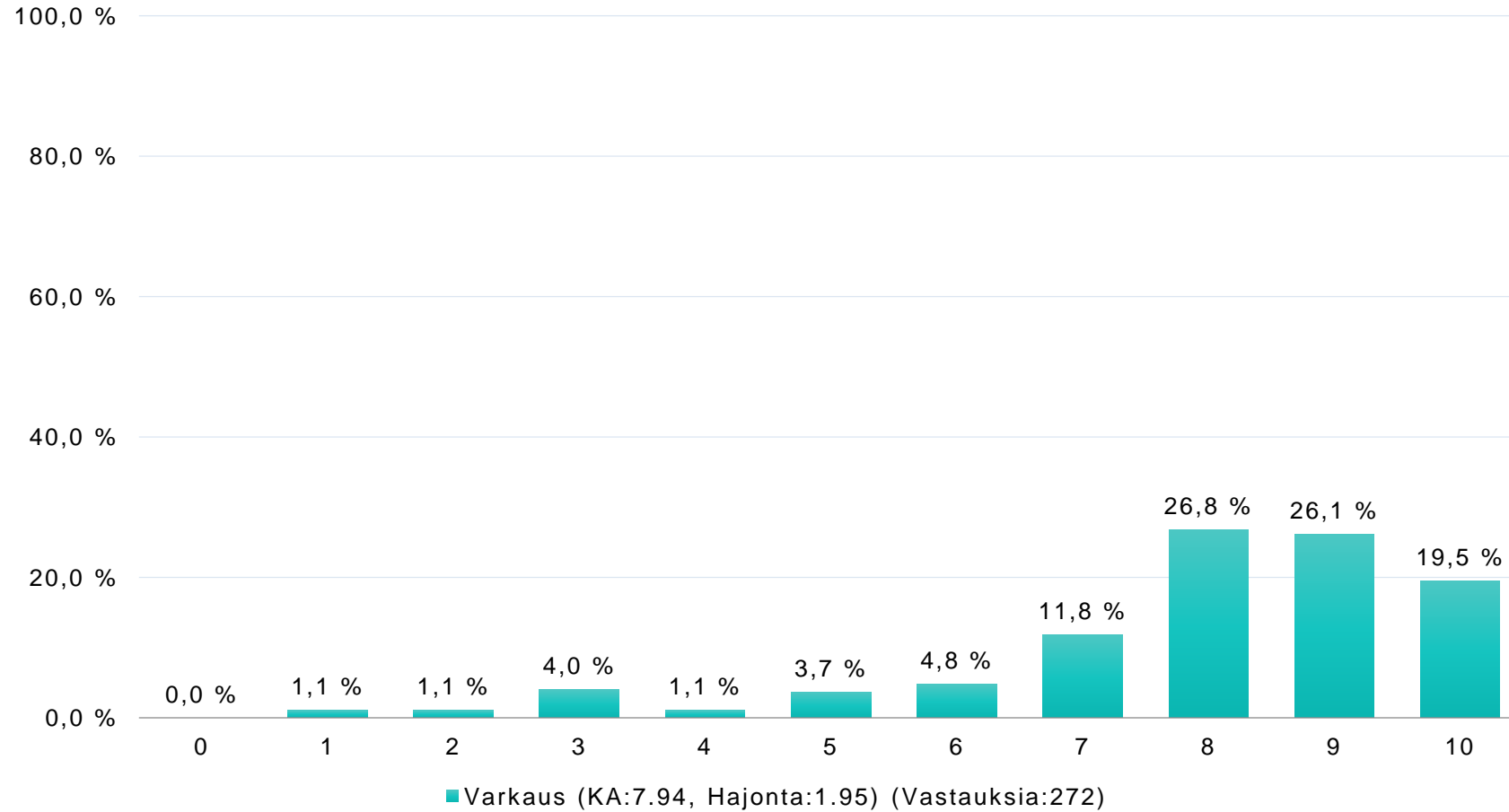
Miten paljon...



Elämäntilanne, miten tyytyväinen

...olet saamaasi kohteluun viimeksi kun käytit jotain julkista palvelua?

(0 = Ei lainkaan, 10 = Erittäin tyytyväinen)



Elämäntilanne; palvelut, kooste avoimista vastauksista

- Vastaajat olivat pääosin tyytyväisiä tai erittäin tyytyväisiä viimeksi käyttämäänsä palveluun, ka 7,94. Vastaukset käsittivät laajasti julkisia ja yksityisiä palveluja.
- Avoimien vastausten kommentteja:
- Kiitosta sai ystävällinen kohtelu, asiantuntevuus, hyvä kohtaaminen vaikka toivottu palvelu ei toteutunutkaan, asian eteneminen, palveluohjaus, palvelun sijainti, apu myrskyvaarallisen puun kaatamisessa, tehokas tarttuminen terveysasioissa, ohjaaja ihminen paikallaan, seniorikortti
- Kritiikkiä annettiin; asiakas kokee häiritsevänsä työntekijää, puutteellinen tuotevalikoima, valtuuston kokouksen seuranta ei onnistunut netissä, asiakaspalvelun osaamattomuus, asiointin katkeaminen henkilövaihdoksen myötä, epäystävällisyys, nettipalveluiden monimutkaisuus, asiointi selvittely verottajan kanssa, aukioloajat, ”ei aikoja tarjolla”, teiden kunnossapito,

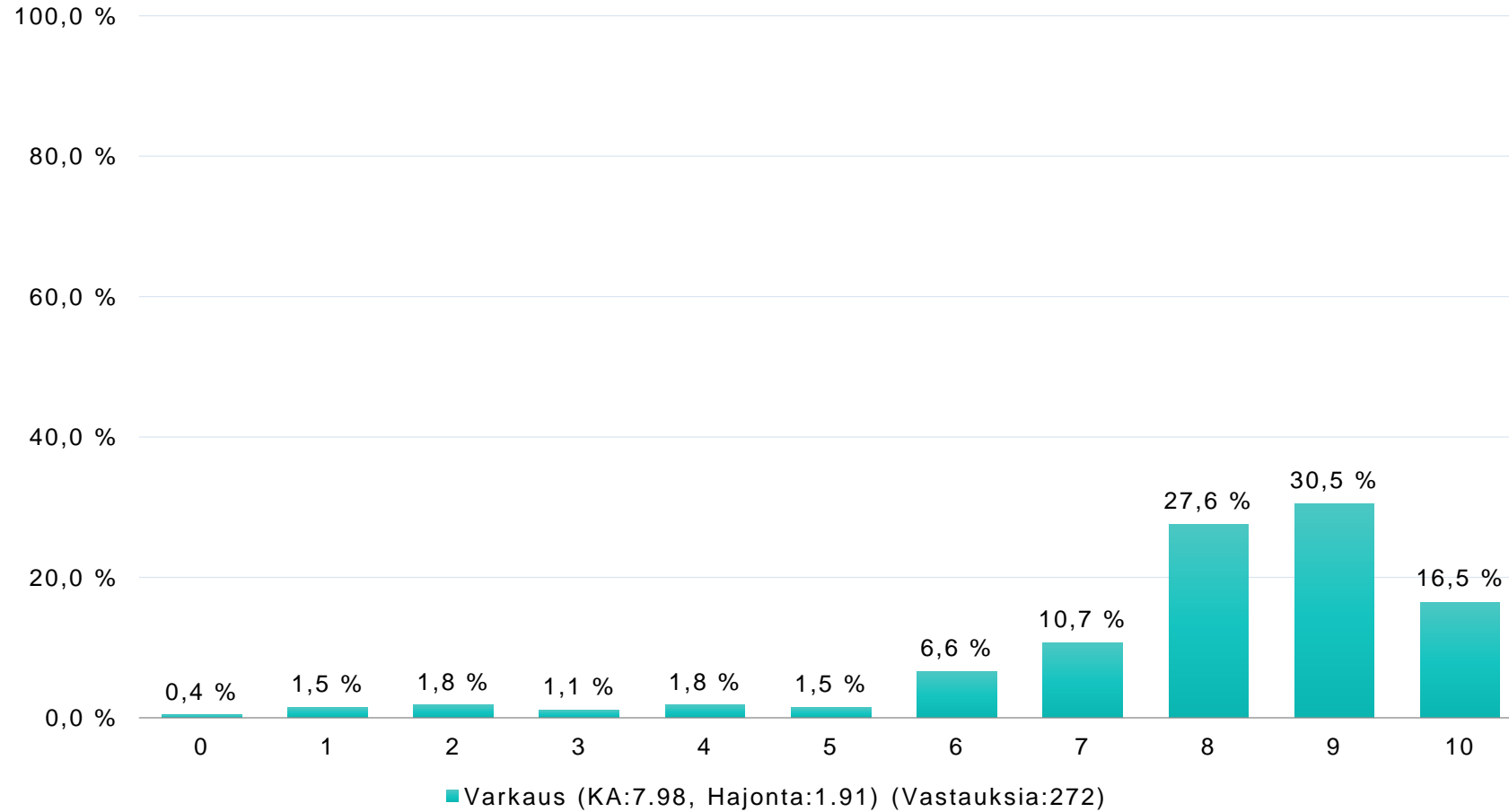
Elämäntilanne;
rakennettu ympäristö,
asuinalue, viheralueet,
osallisuus ja
päätöksenteko

- Tyytyväisyys asuinalueen rakennettuun ympäristöön (rakennukset, kadut, puistot) on hieman keskimääräistä paremmalla tasolla asteikossa, ka 6,64.
- Asuinseudun tarjoamat mahdollisuudet hyvään elämään jatkossa ovat lähes samalla tasolla, ka 6,42.
- Viherympäristön ja vesistöjen merkitystä pidetään erittäin tärkeänä hyvinvoinnille ja onnellisuudelle, ka 8,73.
- Vaikutusmahdollisuuksissa itseään koskevaan päätöksentekoon (ka 5,07) ja luottamuksessa poliittisiin päätöksentekijöihin (4,88) parantamisen varaa

Elämäntilanne, miten tyytyväinen

...olet asuinalueesi turvallisuuteen?

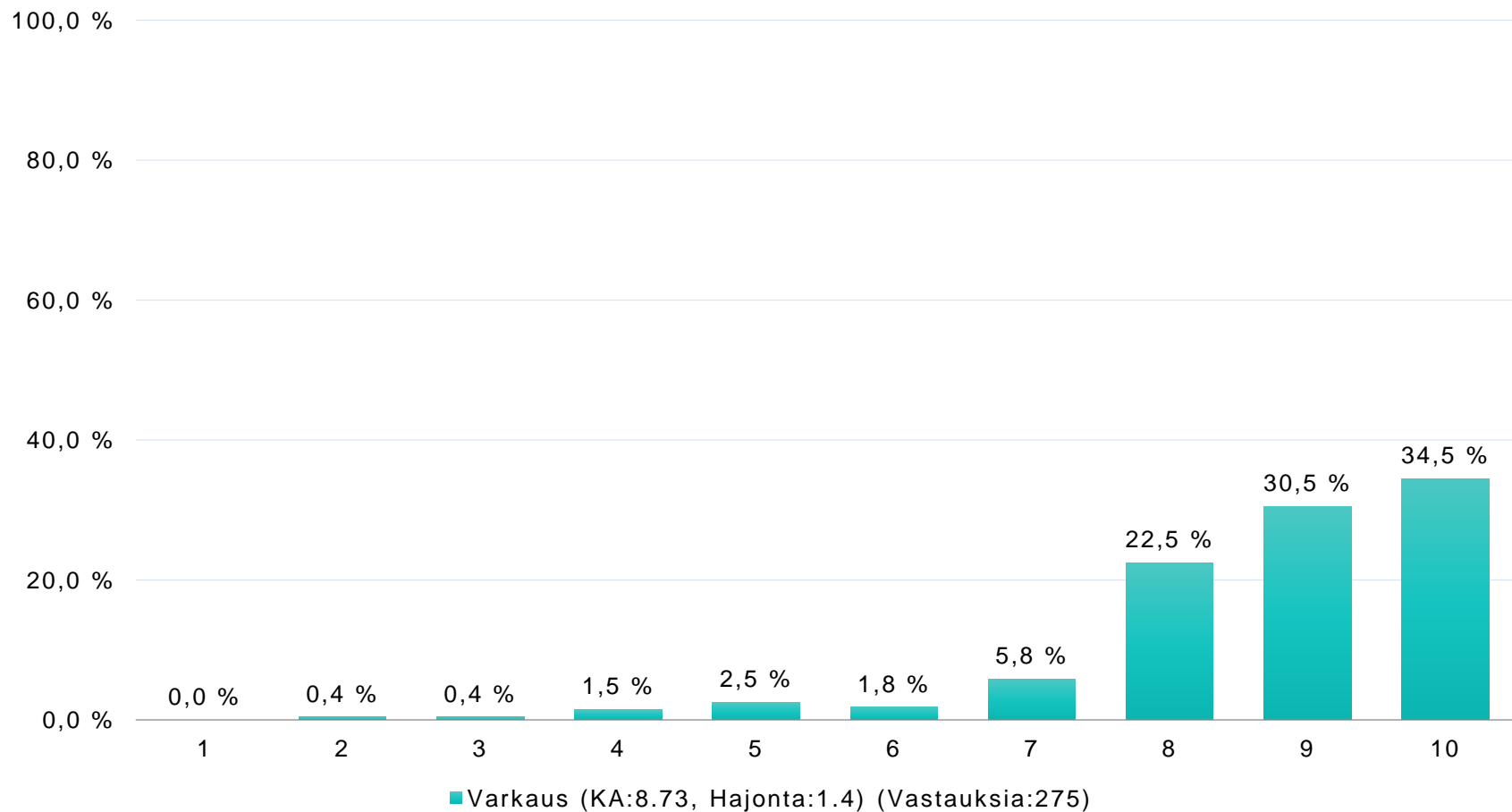
(0 = Ei lainkaan, 10 = Erittäin tyytyväinen)



Elämäntilanne

Viherympäristön merkitys?

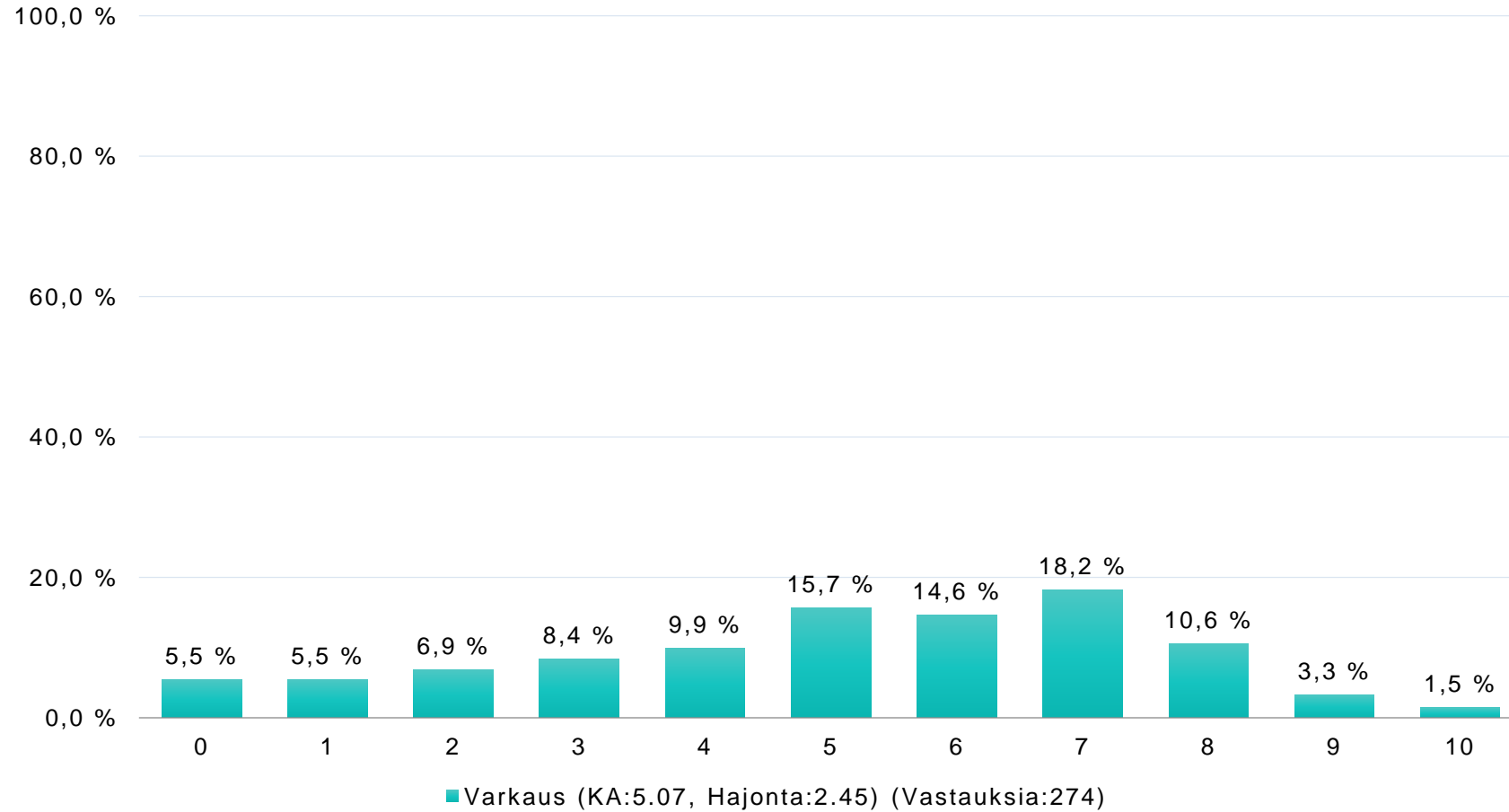
Kuinka suuri merkitys viherympäristöllä (puistot, metsät, polut ja reitit) ja vesistöllä (joet, lammet, järvet, pääsy rantaan) on onnellisuutesi ja hyvinvointisi kannalta? Asteikolla 1 tarkoittaa, että erittäin vähäinen merkitys ja 10 tarkoittaa, että erittäin suuri merkitys



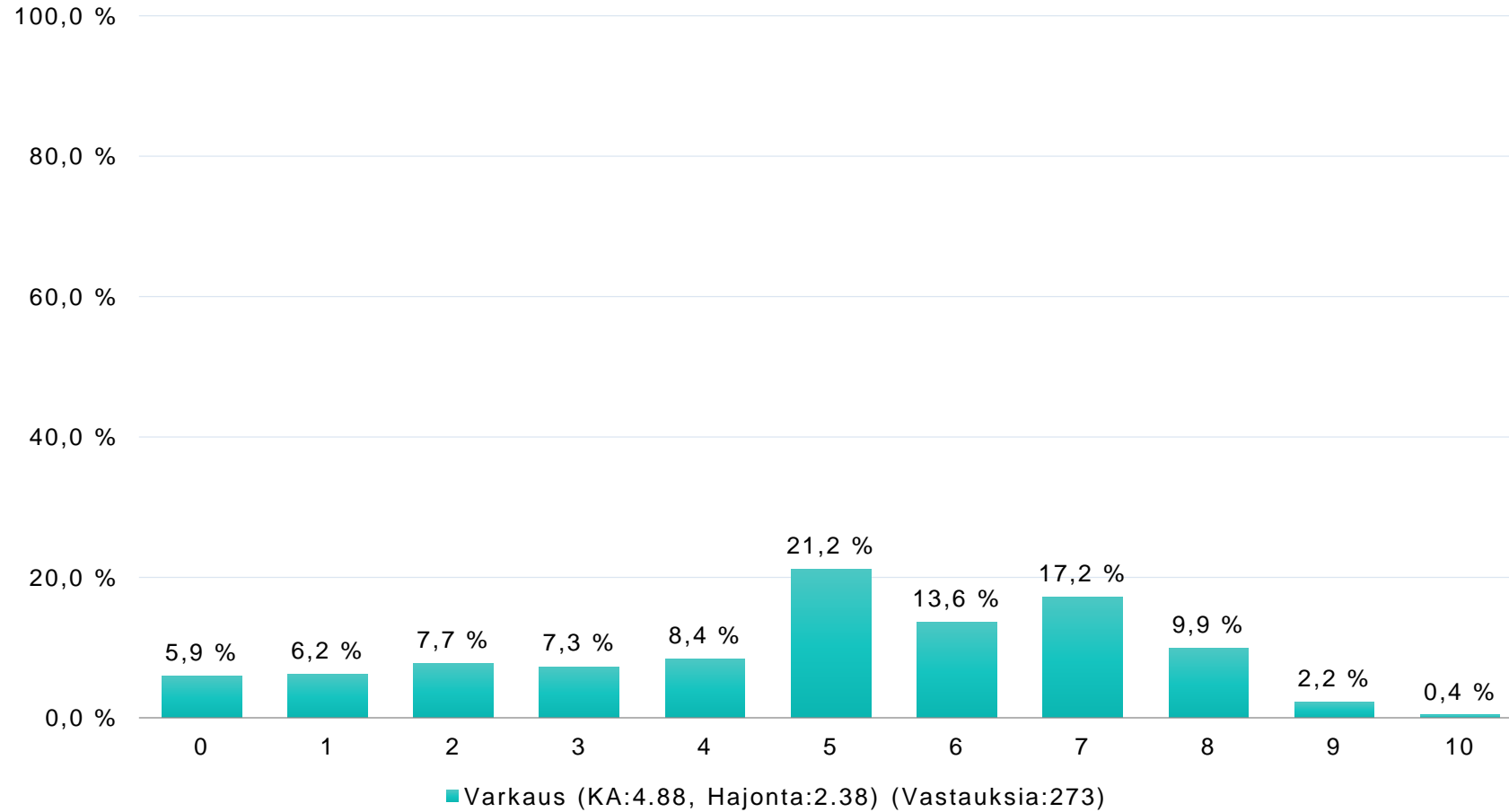
Elämäntilanne, miten

...tunnet voivasi vaikuttaa itseäsi koskeviin asioihin asuinkunnassasi?

(0 = Ei lainkaan, 10 = Erittäin paljon)

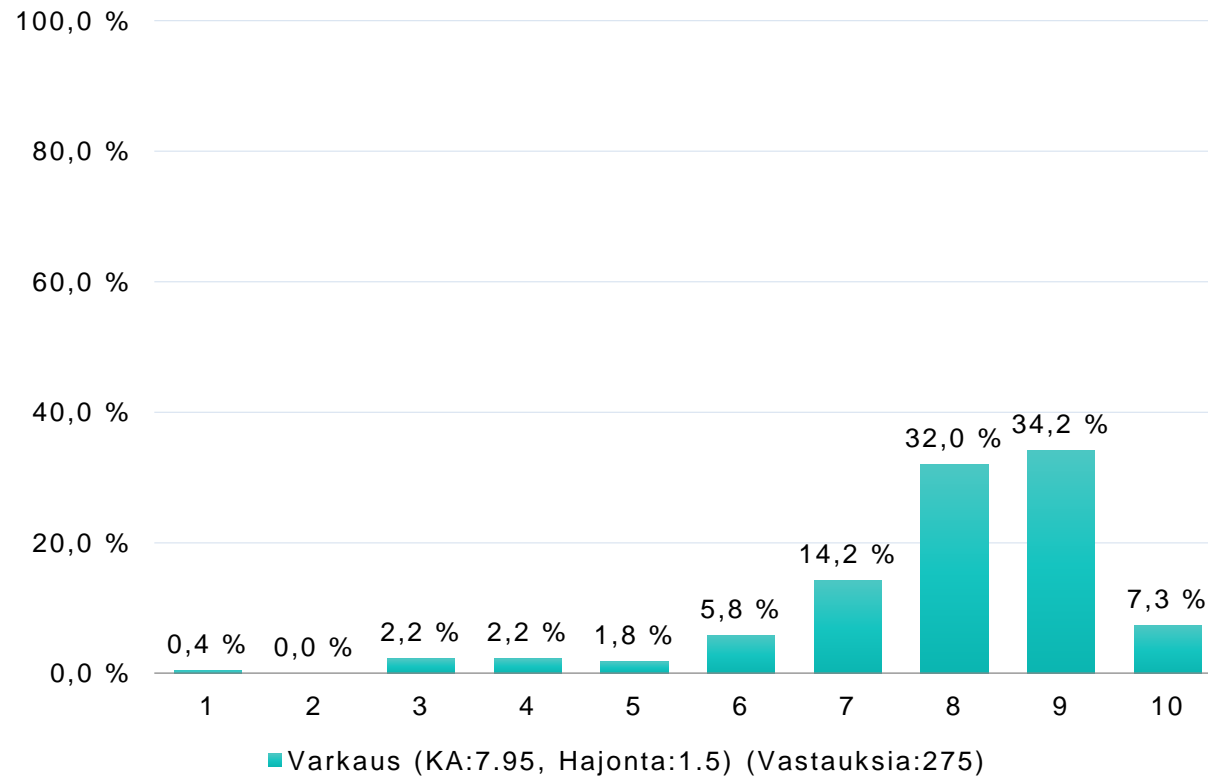


Elämäntilanne, miten paljon ...luotat asuinkuntasi poliittisiin päätöksentekijöihin? (0 = Ei lainkaan, 10 = Erittäin paljon)

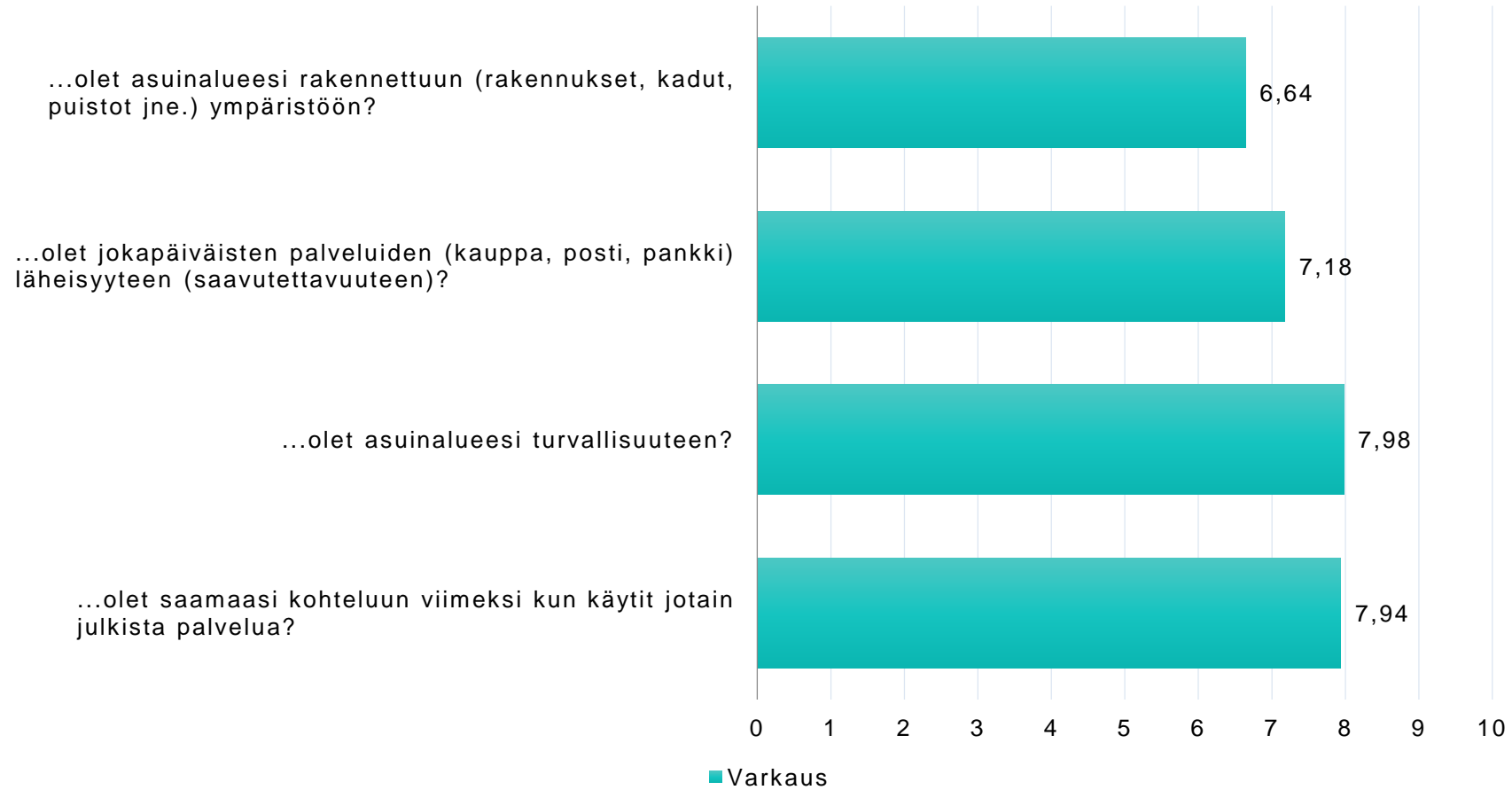


Elämäntilanne; päivittäinen pärjääminen ja onnellisuus

- Päivittäiseen pärjäämiseensä ja elämän tilanteeseensa kokonaisuutena oli tyytyväinen tai hyvin tyytyväinen yli 70 % vastaajista (ka 7,98, 7,99)
- Onnellisuus (alla)

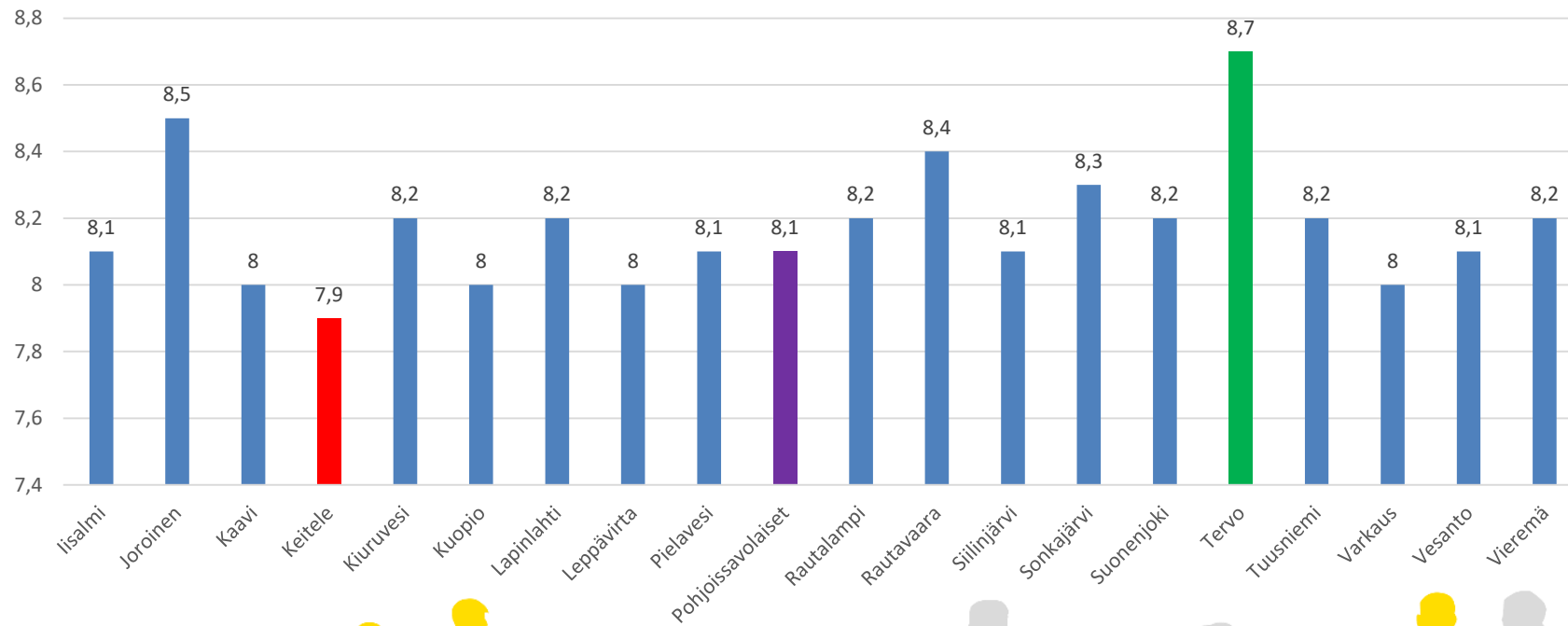


Miten tyytyväinen olet...



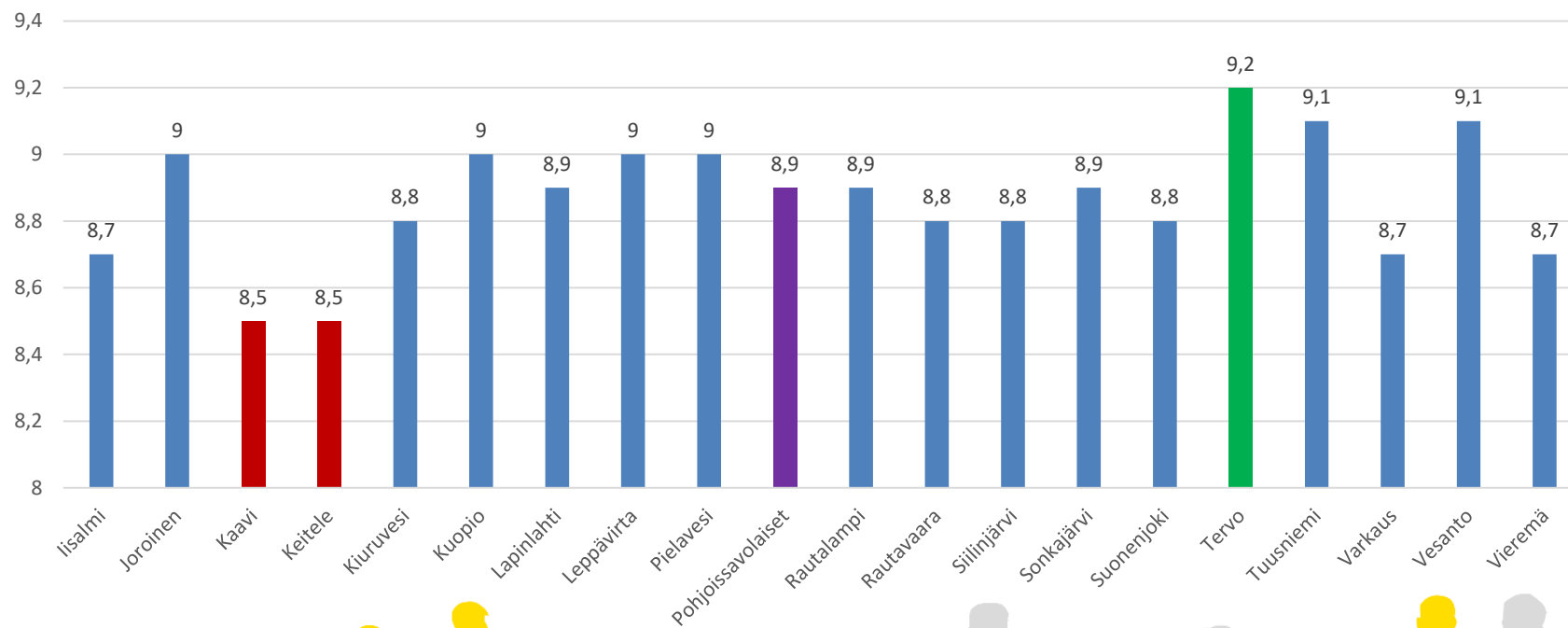
Pohjois-Savon kunnittain onnellisuus

Ottaen kaikki asiat huomioon, asteikolla 1-10, kuinka onnellinen sanoisit olevasi?
Asteikolla 1 tarkoittaa, että olet hyvin onneton ja 10 tarkoittaa, että olet hyvin onnellinen.



Kunnittain viherympäristön merkitys

Kuinka suuri merkitys viherympäristöllä (puistot, metsät, polut ja reitit) ja vesistöllä (joet, lammet, järvet, pääsy rantaan) on onnellisuutesi ja hyvinvointisi kannalta?



Elämäntilanne (3x10D)

	Elämäsi kokonaisuutena	Itsetuntoosi	Terveydentilaasi	Kykyisi voittaa elämässä eteen tulevia vaikeuksia	Luotettavien ystävien määrään	Perheesi (läheisiisi)	Päivittäiseen pärjäämiseesi	Taloudelliseen tilanteeseesi	Asumisoloihisi	Omien vahvuksi esi kehittämiseen	Vastaajia
Iisalmi	82	79	76	80	77	89	83	74	84	78	197
Joroinen	85	80	75	81	85	91	84	76	88	82	57
Kaavi											4
Keitele	78	74	71	76	74	82	78	70	79	71	115
Kiuruvesi	82	76	72	79	75	90	82	71	82	78	149
Kuopio	81	78	75	79	76	88	83	71	83	78	808
Lapinlahti	83	80	76	81	80	89	85	79	86	81	209
Leppävirta	81	81	76	79	78	91	80	69	83	76	65
Pielavesi	82	77	70	79	75	91	78	73	85	77	40
Rautalampi	84	81	74	80	76	89	85	71	88	83	66
Rautavaara	85	76	72	78	75	90	84	76	85	78	45
Siilinjärvi	81	77	75	77	77	88	82	72	83	77	509
Sonkajärvi	84	78	76	80	76	89	85	74	86	83	49
Suonenjoki	84	84	76	80	78	92	82	74	87	80	127
Tervo	88	81	81	85	85	93	89	78	87	80	33
Tuusniemi	82	83	72	79	77	87	81	74	88	78	80
Varkaus	80	76	72	76	74	86	80	69	82	74	264
Ei asu Pohjois-Savossa	80	79	79	82	75	90	82	73	80	77	24
Vesanto	82	77	73	79	78	92	85	72	85	81	39
Vieremä	83	79	75	78	73	89	81	72	87	76	80
Kaikki yhteensä	82	78	75	79	76	88	82	72	84	78	2960

Asuinseudun tuottama hyvinvointi: sosiaalinen hyvinvointi

	Yksilö				Ympäristö			Kunta ja palvelut					Vastaaja
	Tulevaisuus	Kulttuuri	Mielekkäis tekeminen	Terveys	Sosiaalisuhteet	Rakennettu	Luonto	Jokapäiväiset palvelut	Kohtelu julkisissa palveluissa	Turvallisuus	Vaikuttamismahdollisuudet	Luottamus poliitikkoihin	
Iisalmi	69	60	77	77	75	75	87	79	80	81	49	53	202
Joroinen	67	59	81	81	80	69	93	59	80	85	51	54	58
Kaavi													4
Keitele	64	54	73	73	72	63	88	70	79	81	54	59	119
Kiuruvesi	65	61	77	76	76	73	90	75	85	82	53	54	153
Kuopio	70	60	77	77	76	72	87	72	81	82	49	53	823
Lapinlahti	68	58	78	78	77	71	91	70	80	80	55	58	215
Leppävirta	66	60	77	76	76	63	90	65	75	84	49	50	69
Pielavesi	68	56	76	74	74	65	93	73	83	87	51	58	43
Rautalampi	64	61	81	81	76	66	92	74	79	85	55	52	68
Rautavaara	71	48	76	74	76	70	94	60	86	82	59	61	47
Siilinjärvi	75	57	77	77	76	70	87	75	82	82	56	61	515
Sonkajärvi	70	63	81	82	79	68	91	72	85	84	58	60	51
Suonenjoki	69	56	79	80	79	70	92	75	83	84	54	57	129
Tervo	73	67	79	79	78	69	98	74	89	89	59	62	33
Tuusniemi	71	57	81	79	79	72	93	75	81	84	57	59	81
Varkaus	64	59	75	76	77	66	85	72	79	80	51	49	272
Ei asu Pohjois-Savossa	68	54	71	80	74	69	77	67	74	76	52	53	24
Vesanto	67	63	80	77	74	70	94	78	86	86	57	58	39
Vieremä	75	58	78	76	77	74	88	74	83	85	60	60	83
Kaikki yhteensä	69	59	77	77	76	70	88	73	81	82	53	55	3028