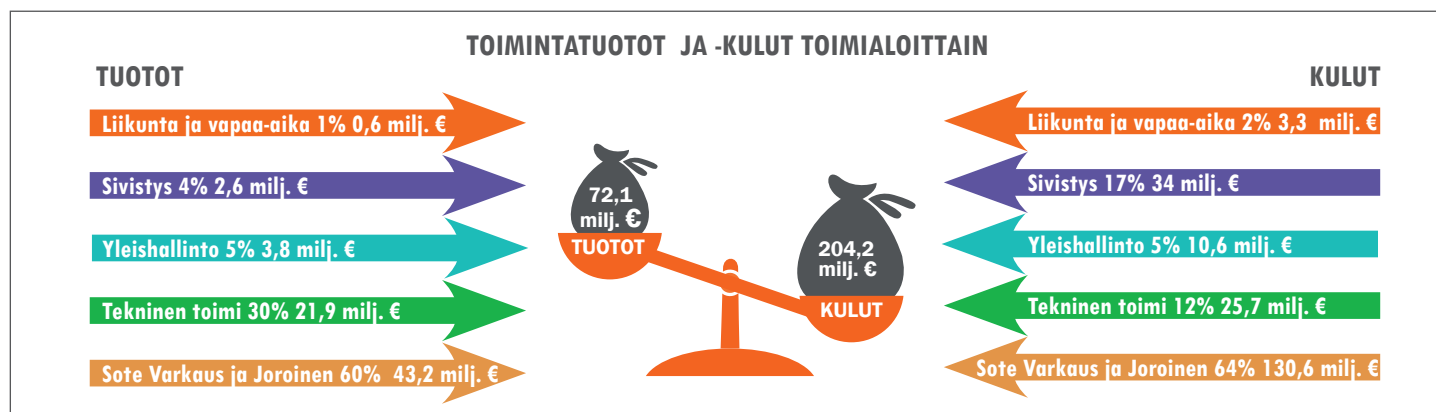
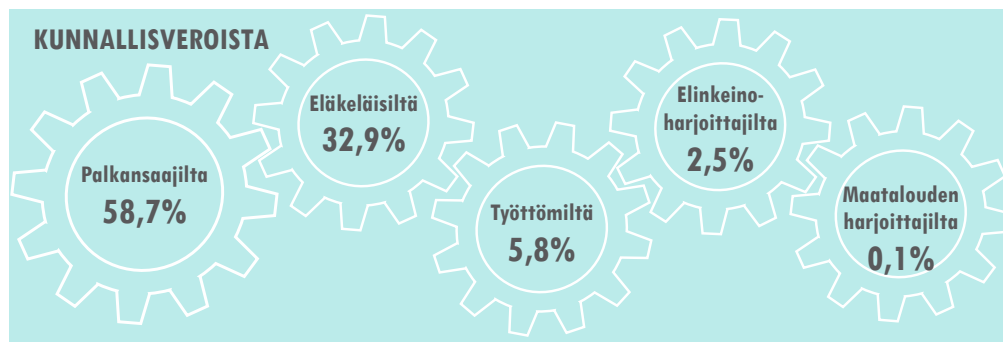
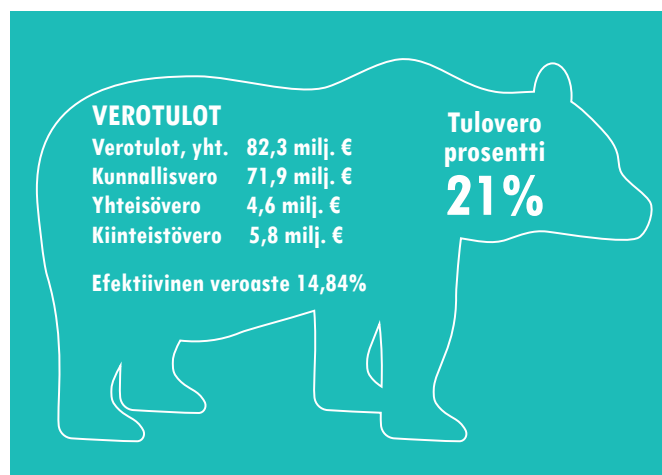
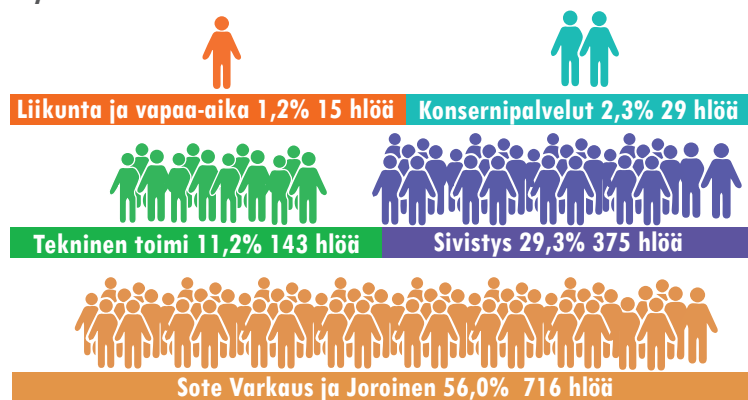


Mikä ihmeen talousarvio?

VARKAUDEN TALOUTTA LUKUINA 2020



VAKINAINEN HENKILÖSTÖ TOIMIALOITTAIN yhteensä 1278 henkilöä



Oppilasmäärä tilastointipäivän 20.9.2019 mukaan.

Koulujen ylläpito yht. 17,3 milj. €



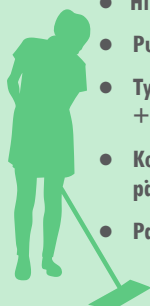
KOULUT	WALTERI	KÖNÖNPELTO	REPOKANGAS	LEHTONIEMI	LUTTILA	PUURTIILA	KANGASLAMPI
Opettajat	81	18	21	14	13	8	2
Muu henkilökunta	19	8	23	7	5	3	2
Aineet ja tarvikkeet €/v 1-6 lk	200 €	200 €	200 €	200 €	200 €	200 €	200 €
Aineet ja tarvikkeet/oppilas 7-9 lk	260 €		260 €				

Mikä ihmeen talousarvio?

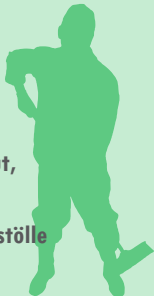
VARKAUDEN TALOUTTA LUKUINA 2020

PUHTAUSPALVELUT 3,1 milj. €

• ylläpito- ja perussiivoukset ja osa ruokapalvelutehtävistä



- Hinta: 34,4 €/neliö.
- Puhtaana pidetään 90 000 m²
- Työskentelee 49 vakinaista henkilöä + 11 määräaikaista (ml. oppisopimus)
- Kohteet mm. kirjasto, uimahalli, koulut, päiväkodit ja sairaala.
- Palvelua n. 60:lle asiakkaalle/ kiinteistölle



VANHUSTEN PALVELUASUMINEN/OMA TOIMINTA

Tuotot 4 435 000
Kulut -13 722 900
Netto -9 287 900



- ▶ 260 asukaspaikkaa
- ▶ henkilöstöä 200
- ▶ 94 000 asumispäivää

VASTAANOTTOTOIMINTA

Tuotot 383 200
Kulut -5 529 617
Netto -5 146 417

70 000 käyntiä
henkilöstöä 35



PÄIVYSTYS

Tuotot 1 120 000
Kulut -3 502 938
Netto -2 382 938

29 000 käyntiä
henkilöstöä 16

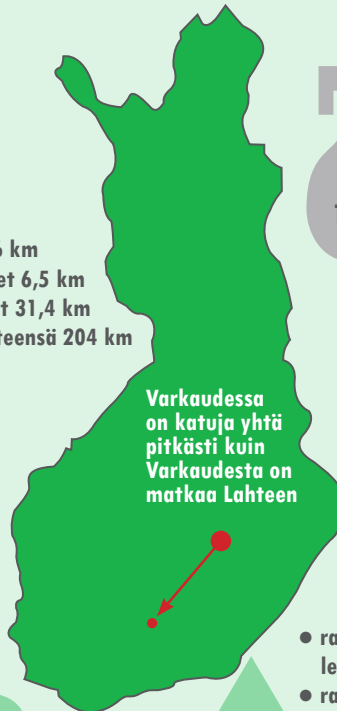
TERVEYSNEUVONTA

Tuotot 25 000
Kulut -1 316 063
Netto -1 291 063

20 000 käyntiä
henkilöstöä 19

PUISTOT JA KUNNOSSA PIDETTÄVÄT KADUT

Kadut 166 km
Yksityistiet 6,5 km
Erillisraitit 31,4 km
Kaikki yhteensä 204 km



ERILAISIA PUISTOALUEITA yhteensä 492 ha

- rakennetut puistot, leikkipuistot ja torit 28,34 ha
- rakennetut puistot 6,76 ha
- käyttöniityt 5,85 ha
- taajamametsät 443,57 ha
- uimarannat 7,42 ha

LIIKUNTAPAIKAT JA -ALUEET

Toimintatuotot 0,6 milj. €
Toimintakulut -2,9 milj. €
Nettokulut -2,3 milj. €

TUOTOT

Maa- ja vesialueet 0,20 milj. €

Kiinteät rakenteet ja laitteet 0,50 milj. €

TUOTOT YHTEENSÄ 0,70 milj. €

INVESTOINNIT



KULUT

Maa- ja vesialueet 0,35 milj. €

Rakennukset 5,56 milj. €

Kiinteät rakenteet ja laitteet 6,03 milj. €

Koneet ja kalusto 0,95 milj. €

Osakkeet ja osuudet 0,25 milj. €

KULUT YHTEENSÄ 13,14 milj. €