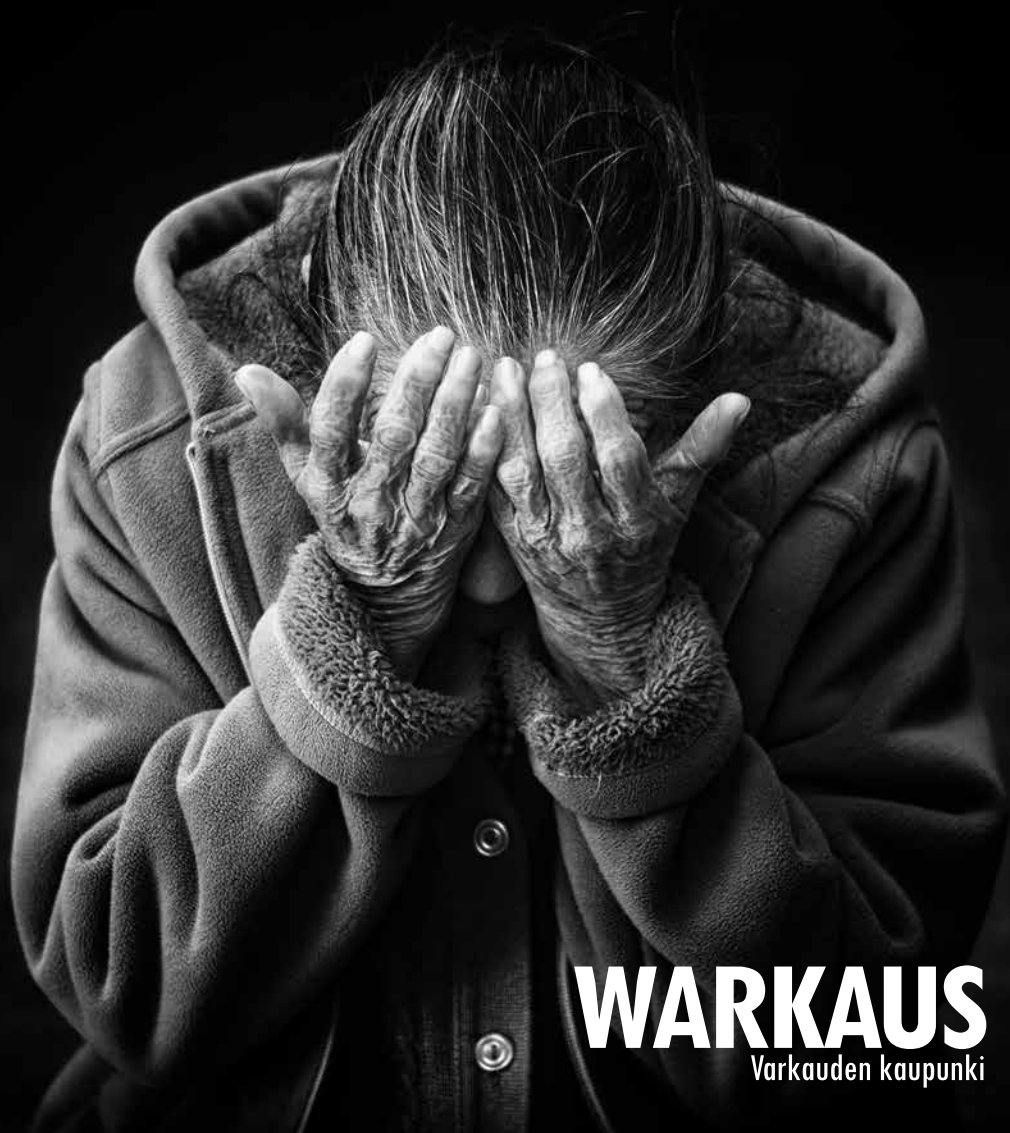


IKÄIHMISEEN KOHDISTUVA LÄHISUHDEVÄKIVALTA

Opas lähisuhdeväkivallan tunnistamiseen
ja puuttumiseen Varkaudessa



WARKAUS
Varkauden kaupunki

LUKIJALLE

Tässä oppaassa ikäihmisiin kohdistuvalla lähisuhdeväkivallalla tarkoitetaan yli 65-vuotiaisiin henkilöihin kohdistuvaa luottamuksellisessa suhteessa tapahtuvaa tekoa tai tekemättä jättämistä, jolla on vahingoittava vaikutus ikäihmisen terveyteen ja hyvinvointiin.

Lähisuhdeväkivallan tekijänä toimii yleensä ikäihmisen luotettavana pidetty henkilö, omainen tai muu läheinen. Läheinen ja luotettavana pidetty henkilö huolehtii usein ikäihmisen päivittäisistä asioista, sekä hoivan ja avun saamisesta. Tällöin ikäihmiselle muodostuu riippuvuussuhde auttajaansa. Lähisuhdeväkivalta voi olla myös tahatonta, johtuen hoitavan henkilön osaamattomuudesta tai tietämättömydestä.

Opas on tarkoitettu Varkauden kaupungin sosiaali- ja terveysalan henkilöstölle sekä muille ikäihmisten parissa työskenteleville henkilöille. Oppaassa on toimintaohjeita lähisuhdeväkivallan tunnistamisesta ja siihen puuttumisesta. Lähisuhdeväkivallan puheeksi ottamisella voimme turvata ja varmistaa lähisuhdeväkivaltaa kokeneen ikäihmisen asioiden etenemisen hänen terveytensä ja hyvinvointinsa turvaamiseksi.



Tämä opas on toteutettu osana Savonia-ammattikorkeakoulun sairaanhoitaja-opiskelijoiden (TN16KMV) opinnäytetyötä keväällä 2019.

Tekijät:

Jalkanen Ulla-Mari, Jäntti Henna, Laitinen Anni, Paananen Hanna-Maria

Kirjallisuutta:

Säles Emilia ja Tiilikallio Piia 2018. Täällä on lupa puhua väkivallasta, Käsikirja ikääntyneisiin kohdistuvan kaltoinkohtelun ja väkivallan vastaiseen työhön. Helsinki: Kopio Niini Oy
Siukola Reetta 2014, Miten puutun lähisuhdeväkivaltaan? Tampere: Juvenes print-Suomen yliopistopaino Oy
Kelo Sini, Launiemi Helena, Takaluoma Matleena ja Tiittanen Hannele 2015. Ikäännytynyt ihminen ja hoitotyö. Helsinki: Sanoma pro Oy

SISÄLLYSLUETTELO

Lukijalle	2
Sisällysluettelo	3
Lähisuhdeväkivallan tunnistaminen	4
Lähisuhdeväkivallasta kertovat merkit	4
Lähisuhdeväkiva Itatilanteiden ennakoiminen	6
Työntekijän/auttajan turvasuunnitelma	6
Lähisuhdeväkivaltaan puuttuminen	7
Lähisuhdeväkivallan suodatin- ja kartoitus kysymykset	8
Hoidon ja avun turvaaminen	10
Turvaohjeet	11
Hoidon ja avun varmistaminen	12
Auttavia tahoja ikäihmisen lähisuhdeväkivalta tilanteissa	13
Tärkeät puhelinnumerot	14
Lisätietoa	15



LÄHISUHDEVÄKIVALLAN TUNNISTAMINEN

Tunnista väkivallan uhka:

- Tunnista uhkaavasti käyttäytyvä henkilö.
- Tunnista väkivallan merkit.
- Luota ammatilliseen intuitioosi.
- Uskalla epäillä lähisuhdeväkivaltaa.

Tunnista lähisuhdeväkivalta:

- Tee arvio turvallisuudesta, omasta sekä muiden
- Tee arvio avuntarpeesta sekä kotona pärjäämisestä
- Saako asiakas kaikki tarvitsemansa palvelun ja avun?
- Herääkö huoli ikäihmisen saamasta hoidosta; ravinto, puhtaus, lääkkeet, terveydenhoito ym.?
- Herääkö huoli omaishoitajan, hoitajan tai läheisen antamasta hoidosta?
- Keskustele havainnoistasi työpaikalla ja esimiehen kanssa
- Konsultoi tarvittaessa sosiaalityöntekijää tai lääkäriä

AKUUTTI LÄHISUHDEVÄKIVALTA TILANNE

Asiakas tai muu henkilö vaarassa, soita **112**

Arvioi asiakkaan välitön turvallisuus ja kotona pärjääminen.

LÄHISUHDEVÄKIVALLAN MUODOT JA SIITÄ KERTOVI MERKIT

Fyysinen väkivalta

- Kehon mustelmat, ruhjeet tai epäselvät murtumat, epäilyttävät hiertymät, naarmut, palovammat, painehaavat.
- Toistuvat vammat, säröt, sydäntykytykset, vatsavaivat, huimaus, jäsenten puuttuminen ja runsas hikoilu.
- Pelokas tai muuttunut käyttäytyminen.
- Vammojen vähättelyt ja niiden piilottelu.
- Hoitotoimenpiteiden vastustaminen, joissa vaatteiden riisumista.

Psyykkinen väkivalta

- Muutokset käyttäytymisessä, kuten unettomuus, itkuisuus, eristyneisyys, arkuus, pelokkuus tai takertuminen.
- Masennus, itsetuhoiset ajatukset tai voimattomuus.
- Ruokahaluttomuus tai merkittävä laihtuminen.

Seksuaalinen väkivalta

- Pelokas käyttäytyminen tai läheisyyden pelkääminen.
- Pukeutumisen ja riisuutumisen vastustaminen.
- Epäselvät vuodot, infektiot, mustelmat tai ruhjeet genitaalialueella tai rintojen alueella.

Taloudellinen väkivalta

- Muuttunut rahan käyttö tai äkillisesti alkanut rahapula.
- Epäselvät ostokset tai epäilyttävän suuret nostot tililtä.
- Rahan antaminen toistuvasti jollekin, rahavarojen ja omaisuuden epäselvä katoaminen tai väheneminen.

Hoidon ja avun laiminlyönti

- Eristyneisyys, sosiaalisten kontaktien puute ja käytöksen muutokset.
- Nestevajaus tai aliravitseminen.
- Puutteellinen hygienia.
- Lääkehoidon laiminlyönti tai ylilääkitseminen.

Hengellinen väkivalta

- Uskon menetykset asioihin ja tulevaisuuteen, epätoivo tai masennus

Kaltoinkohtelu

- Fyysinen, psyykkinen, seksuaalinen, taloudellinen, hengellinen väkivalta ja vainoaminen.
- Hoidon ja avun laiminlyönti tai ylihoitaminen.

Vainoaminen

- Fyysiset vammat
- Psyykkinen oireilu, ahdistus ja turvattomuus.

LÄHISUHDEVÄKIVALTATILANTEIDEN ENNAKOIMINEN

- Pohdi minkälaisesta lähisuhdeväkivallasta voisi olla kyse.
- Mitkä tekijät voivat vaikuttaa uhkaavan tilanteen syntymiseen?
- Kiinnitä huomiota ympäristöön. Herättääkö ympäristö epäilyksiä, onko ympäristö likainen ja sotkuinen tai eristynyt?
- Huomioi mahdolliset teräaseet ja siirrä pois näkyviltä esimerkiksi veitset tai saksot
- Kiinnitä huomiota minkälaisia vieraita asiakkaalla käy. Huomioi mahdollinen päihtynyt tai huumeiden vaikutuksen alainen henkilö.
- Vaikuttaako asiakas pelokkaalta tai laiminlyökö asiakas omaa hoitoaan?
- Onko asiakkaalla turvaranneke?
- Onko asiakkaalla toimiva puhelin?
- Pystyykö asiakas hakeutumaan itsenäisesti turvaan väkivallan uhkatilanteessa?

TYÖNTEKIJÄN/AUTTAJAN TURVASUUNNITELMA

- Selvitä ja pyri ennakoimaan mahdolliset uhkatekijät ja -tilanteet.
- Kerro uhkatilanteesta tai sen vaarasta esimiehelle.
- Älä mene yksin käynnille jos paikassa on väkivallan uhka tai epäily.
- Kerro työyhteisössä minne olet menossa.

Kohteessa

- Suunnittele ennalta nopea poistuminen asunnosta.
- Jätä ulko-ovi raolleen.
- Huolehdi ulkovaatteiden puettavuus nopeasti päälle.
- Pidä auto menosuuntaan valmiina.
- Pidä puhelin ulottuvilla.
- Poistu heti uhan ilmetessä.
- Huomioi muiden turvallisuus.
- Soita tarvittaessa apua.

LÄHISUHDEVÄKIVALTAAN PUUTTUMINEN

Jokaisella sosiaali- ja terveysalan ammattihenkilöllä on velvollisuus puuttua lähisuhdeväkivaltaan tekemällä huoli-ilmoitus kunnan vanhustyön vastaavalle sosiaalityöntekijälle tai kunnan vanhuspalveluista vastaavalle henkilölle.

Lähisuhdeväkivaltaan puuttuminen

- Tee huoli-ilmoitus Varkauden sosiaalityöpäivystys p. 044 743 6440
- Ota asia puheeksi työyhteisössä sekä asiakkaan kanssa
- Täytä valmis lähisuhdeväkivallan suodatin ja kartoituslomake. Saatavissa THL: n sivulta: https://thl.fi/documents/732587/741077/THL_suodatin_kartoituslomake_A4.pdf
- Saata ikäihmisen lähisuhdeväkivalta MARAK- moniammatillisen työryhmän arvioitavaksi.
- Ota asia puheeksi ikääntyneen kanssa.
- Kerro, miksi olet huolissasi.
- Valitse ennalta rauhallinen paikka ja anna keskustelulle aikaa.
- Keskustele kahden kesken.
- Kerro, miksi kysyt lähisuhdeväkivallasta ja mitä teet tiedolla.
- Kerro, mitä lähisuhdeväkivalta on.



LÄHISUHDEVÄKIVALLAN SUODATIN- JA KARTOITUSKYSYMYKSET

Suodatinkysymykset

- Onko lähisuhdeväkivaltaa ollut aikaisemmin?
- Onko se vaikuttanut tai vaikuttaako se tällä hetkellä elämään?
- Tapautuuko lähisuhdeväkivaltaa tällä hetkellä?

Kartoituskysymykset

- Millaista väkivaltaa ilmenee ja kuinka usein?
- Minkälaisessa tilanteessa väkivaltaa ilmenee?
- Kuka on väkivallan tekijä?

Arviointi

- Minkälaisia hyvinvointiin vaikuttavia asioita ilmenee?
- Minkälaisia terveyteen vaikuttavia asioita ilmenee?
- Onko turvallisuuden vaikuttavia seikkoja?
- Minkälainen avuntarve on tällä hetkellä?

Toimenpiteet

- Riskien arviointi
- Turvallisuuden arviointi
- Hoidon arviointi
- Jatkotoimien arviointi

Väkivallan tekijänä hoitaja

- Puutu rohkeasti tilanteeseen ja keskustele havainnoistasi muille.
- Raportoi esimiehelle ja tai tee huoli-ilmoitus sosiaalityön päivystykseen.
- Tarvittaessa ota yhteys hoitavan yksikön johtajaan tai sosiaali- ja terveysalan lupa -ja valvontavirastoon ja tee ilmoitus asiasta. Ilmoituksen voi tehdä kantelulomakkeella, joka löytyy www.valvira.fi



HOIDON JA AVUN TURVAAMINEN

- Arvioi asiakkaan terveys ja turvallisuus.
- Arvioi hyvinvointi, elämäntilanne ja toimintakyky.
- Arvioi turvallisuus, pelon ja turvattomuuden ja fyysisen uhkan mahdollisuus.
- Arvioi kotona pärjääminen ja kartoita tukipalvelut.
- Huomioi asiakkaan oma kokemus asiasta.
- Seuraa tilannetta säännöllisesti.
- Kirjaa tapahtumat ja havainnot tarkasti asiakastietoihin.

Toimintaohje:

- Tehkää asiakkaan kanssa turvasuunnitelma.
- Tehkää asiakkaan kanssa turvalaukku.
- Huolehdi hoidon ja avun saaminen Ikääntyneiden Asiakasohjausyksiköstä. Yhteystiedot takasivulla.
- Kerro mahdollisuudesta mennä lähimpään turvakotiin.



TURVASUUNNITELMA

- Valmis kirjallinen pohja verkkosivulla suvantory.fi. Kartoita turvaverkosto, ikäihmisen omaiset ja muut läheiset.
- Pohtikaa yhdessä, kuinka ikäihminen voi ennakoida mahdolliset vaara tilanteet ja milloin täytyy poistua kodista.
- Selvittäkää kodista poistumistiet.
- Minne ikäihminen voi mennä hädän hetkellä; omainen, muu turvaverkosto tai turvakodit.
- Selvittäkää, minne voi soittaa hädän ja avun tarpeen hetkellä.

TURVALAUKKU

- Tehkää yhdessä ikäihmisen kanssa turvalaukku ja sijoittakaa se paikkaan, josta se on nopeasti otettavissa mukaan.
- Pakkaa laukkuun:
 - vähän vaatteita
 - vähän rahaa
 - lääkkeet muutamaksi päiväksi
 - läheisten puhelinnumerot
 - avaimet ja tärkeät asiakirjat

TURVAKOTI

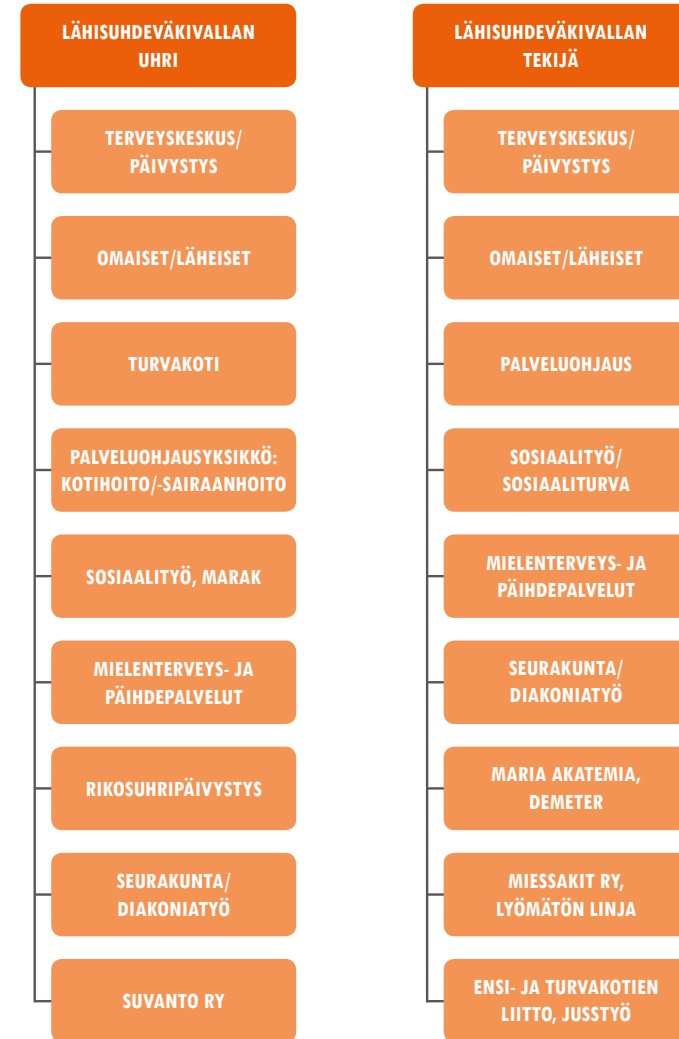
- Turvakotiin voi mennä akuutissa kriisitilanteessa mihin aikaan vuorokaudesta tahansa.
- Turvakoti on maksuton.
- Turvakotiin voi mennä taksilla maksuttomasti mahdollisuuksien mukaan sopien siitä turvakodin kanssa.

HOIDON JA AVUN VARMISTAMINEN

Varmista avun saaminen molemmille osapuolille, moniammatillisuutta ja turvallisuuden ketjua hyödyntämällä. Hoidosta vastuun ottava yksikkö ohjaa eri auttajatahojen palveluihin.

- Muodosta turvallisuuden ketju auttajista.
- Varmista tiedonkulku tapahtumista eri auttajatahojen kanssa.
- Omaisten huomioiminen turvallisuuden ketjussa.
- Tieto turvasuunnitelmasta ja turvalaukusta jokaisella auttajataholla.
- Selvitä kuka ottaa vastuun asiakkaan jatkohoidosta ja seurannasta.
- Palaa asiaan ja varmista asioiden eteneminen.
- Varmista väkivallan tekijän mahdollinen avun saaminen.
- Ole tukena ja kuuntelijana molemmille osapuolille.
- Pyri olemaan puolueeton ja neutraali

AUTTAVIA TAHOJA IKÄIHMISEN LÄHISUHDEVÄKIVALTATILANTEISSA



TÄRKEÄT PUHELINNUMEROT

YLEINEN HÄTÄNUMERO 112

VARKAUDEN PÄIVYSTYS 017 579 5000

POLIISI 112

MYRKYTYSKESKUS 0800147111

VARKAUDEN SOSIAALI- JA TERVEYSKESKUKSEN VASTAANOTTO

ajanvaraus ja neuvonta 017 579 6000,
ma-to klo 8.15-15.00, pe klo 8.15-13.00

SOSIAALITYÖN PÄIVYSTYS

044 743 6440

Ahlströminkatu 6, 78250 Varkaus

kaupungintalon puhelin päivystys klo 9–13

Toimisto avoinna asiakkaille ma-pe klo 9–12

PSYKIATRIAN POLIKLINIKKA

Akuuttityöryhmä 044 444 2500 (24h)

IKÄÄNTYNEIDEN ASIAKASOHJAUSYKSIKÖ

044 444 2691, 044 444 2472

Käpykankaan palvelukeskus, tapionkatu 4 A-ovi

VARKAUDEN EVL. SEURAKUNTA

DIAKONIAITYÖ

Ahlströminkatu 19, 78250 VARKAUS

040 701 6630

KUOPION TURVAKOTI

Lastentie 1A, B-ovi

70620 KUOPIO

017 183393 (24h)

JOENSUUN TURVAKOTI

Väisäläntie 4

80170 JOENSUU (turvakoti@siunsote.fi)

013 330 6008

MIKKELIN TURVAKOTI

Pellosniementie 1

52420 MIKKELI (turvakoti@essote.fi)

0401294799

SUVANTO -linja

(ti ja to klo 12–16)

0800 06778 (suvanto ry.fi)

LISÄTIETOJA

Suomen mielenterveysseuran valtakunnallinen kriisipuhelin

010 19 5202 ma–pe klo 9–07, viikonloppuisin ja juhlapyhät klo 15–07

Suomen evankelis-luterilaisen kirkon palveleva puhelin

0400 221 180 suomenkielisille su–to klo 18–0 1, pe–la 18–03

www.kirkonkeskusteluapua.fi

Nollalinja

maksuton auttava puhelin lähisuhdeväkivaltaa ja naiseen kohdistuvaa väkivaltaa kohtaaville. Ammatillaiset vastaavat joka päivä 24/7, p. 080 005 005

Naisten Linja

0800 02400 tukea tytöille ja naisille ma–pe klo 16–20 ja la–su 12–16 maksuton

Monika-Naiset

0800 05058 ma–pe klo 9–16, väkivaltaa kokeneille maahanmuuttajanaيسille maksuton

Raiskauskeskus Tukinainen

0800 97899 ma–to klo 9–15

viikonloppuna ja pyhinä ja niiden aattona klo 15–21

Tukinainen maksuton juristipäivystys

0800 97895 ma–to klo 13–16

Rikosuhripäivystys maksuton juristin puhelinneuvonta

0800 161 177 ma–to klo 17–19

Ensi- ja turvakotien liitto 0800 183 183

Väestöliitto Parisuhdekeskuksen valtakunnallinen neuvontapuhelin

0800 183 183 to klo 12–14

Väkivaltatyö, Viola- väkivallasta vapaaksi Mikkeli 015 365 330

Naistenväkivalta.fi

väkivaltaisille naisille chat (ma 15-18, ke 13-16 ja to 13-16)

Maria Akatemia

Demeter naisille 09 7562 2260 (ti-to klo 16–18 ja pe 12–14)

Miessakit ry

Lyömätön linja miehille, Kuopion seutu p. 044 783 7923, 044755 5944

IKÄÄNTYNEIDEN ASIAKASOHJAUSYKSIKÖ

Puh. 044 444 2691

Puh. 044 444 2472

Käpykankaan Palvelukeskus

Tapionkatu 4, 78850 Varkaus

OMAISHOIDON OHJAAJA

Puh. 044 743 6361

Puh. 044 743 6482

SOSIAALITYÖN PÄIVYSTYS

Sosiaalipäivystyksen palvelut on tarkoitettu varkautilaisille kaiken ikäisille ja kaikille asiakasryhmille, jotka tarvitsevat kiireellisesti hoivaa, turvaa ja apua erilaisissa kriisi- ja sosiaalisissa hätätilanteissa virka-ajan ulkopuolella

ARKISIN KLO 15-8.

VIIKONLOPPUISIN PE KLO 15-MA KLO 8.

Kuopion Sosiaalipäivystys

Puh. 044 718 3930 sosiaalityon.toimisto@varkaus.fi

puh. 044 743 6440

Ahlströminkatu 6, 78250 Varkaus,

kaupungintalon sosiaalitoimisto (B-rappu)

Puhelin päivystys klo 9-13

Toimisto avoinna asiakkaille ma-pe klo 9-12

Sosiaalityöntekijä puh.044 743 6442

Sosiaaliohjaaja puh. 040 557 3488



WARKAUS
Varkauden kaupunki